



IA no Dia a Dia: Onde Sua Empresa Perde Tempo

Como a inteligência artificial otimiza
processos empresariais



Introdução e Contexto



Ninguém perde tempo de propósito

Perda de Tempo Não Intencional

A perda de tempo nas empresas ocorre por processos ineficientes, não por falta de intenção dos colaboradores.

Impacto na Produtividade

Tarefas como reuniões improdutivas e gestão de e-mails consomem até 28% do tempo produtivo, reduzindo inovação.

Soluções com Inteligência Artificial

A IA pode otimizar rotinas, melhorando eficiência e liberando tempo para atividades estratégicas e inovadoras.

Reflexão e Mudança

Entender a perda invisível de tempo é o primeiro passo para mudanças reais e melhoria nos resultados empresariais.

Desmistificando a IA



IA não entrou como inovação, mas para resolver tarefas chatas

Suporte em tarefas repetitivas

A IA foi incorporada para lidar com atividades rotineiras e pouco estratégicas, como organizar e-mails e gerar respostas padrão.

Adoção prática e sem resistência

Essa abordagem prática reduz a resistência, pois não exige mudanças drásticas nos processos das empresas.

Ferramentas para simplificação

Softwares como Copilot e ChatGPT automatizam resumos, relatórios e atendimento, simplificando rotinas empresariais.

Acessível para pequenas empresas

A integração da IA não requer grandes investimentos, tornando-a acessível para pequenas e médias empresas.

Impacto das Tarefas Rotineiras



O tempo vai embora em coisas pequenas

Perda de Tempo em Tarefas Simples

Muitas horas são consumidas com tarefas simples acumuladas, como e-mails longos e perguntas repetidas no atendimento.


Impacto na Produtividade

Essas tarefas aumentam a carga cognitiva e reduzem a produtividade, desviando foco da inovação e relacionamento com clientes.

Necessidade de Automação

Automatizar tarefas repetitivas e centralizar informações pode liberar tempo para atividades de maior valor.

A Verdade Oculta

A black alarm clock with a white face and black numbers is placed on a light-colored wooden desk. Several colorful paper clips (pink, yellow, green, and white) are scattered to the left of the clock. The clock's hands indicate a time around 10:10.

O problema não é falta de tempo, é excesso de tarefas desnecessárias

Causa da baixa produtividade

A redução da produtividade ocorre devido a tarefas redundantes e burocráticas que não agregam valor estratégico.

Impacto do tempo desperdiçado

Até 40% do tempo corporativo é consumido por atividades que poderiam ser automatizadas ou eliminadas.

Solução tecnológica inteligente

A inteligência artificial permite foco em inovação, relacionamento com clientes e decisões estratégicas.

Mudança de mentalidade organizacional

É essencial medir produtividade pelo impacto gerado, não pelo volume de tarefas realizadas.

Aplicações Práticas da IA



Onde a IA já está sendo usada sem alarde

Automação de Tarefas Repetitivas

IA automatiza rotinas como resumos de e-mails e rascunhos de relatórios, otimizando o tempo dos colaboradores.

Integração Discreta de IA

Ferramentas simples complementam processos existentes sem grandes mudanças estruturais nas empresas.

Melhoria na Qualidade e Consistência

Soluções de IA reduzem erros e garantem entregas mais consistentes e de melhor qualidade.

Adoção Gradual e Sem Medo

Começar pequeno com IA ajuda a obter resultados rápidos e dissipar receios sobre seu uso.

Exemplo Real

Na prática, funciona assim

Redução do Tempo em E-mails

A IA diminui o tempo gasto para organizar e responder e-mails, aumentando a eficiência em 75%.

Benefícios para Empresas

Empresas obtêm resultados rápidos ao aplicar IA em tarefas específicas, sem grandes investimentos.

Impacto na Qualidade e Satisfação

A automação reduz o estresse e melhora a qualidade das interações e satisfação do cliente.

Quebra de Barreiras Culturais

Histórias reais mostram que IA é uma solução prática, incentivando líderes a explorar novas oportunidades.

Erros Comuns na Adoção de IA



Quando a IA vira perda de tempo

Uso inadequado da IA

Tentar aplicar IA em todas as tarefas sem avaliar impacto gera sobrecarga e reduz eficiência operacional.

Falta de revisão humana

Confiar cegamente nas respostas da IA pode causar erros graves e prejudicar a credibilidade da empresa.

Mudanças sem planejamento

Alterar processos de uma vez sem planejamento cria resistência e aumenta riscos organizacionais.

Adoção estratégica da IA

Começar pequeno, testar e ajustar soluções garante integração sustentável e ganhos reais com IA.

Como Começar



Passos simples para iniciar

Comece com tarefas repetitivas

Identifique atividades que consomem tempo e agregam pouco valor para automatizar com IA inicialmente.

Escolha ferramentas acessíveis

Opte por ferramentas de IA simples que ofereçam suporte fácil de usar para facilitar a adoção.

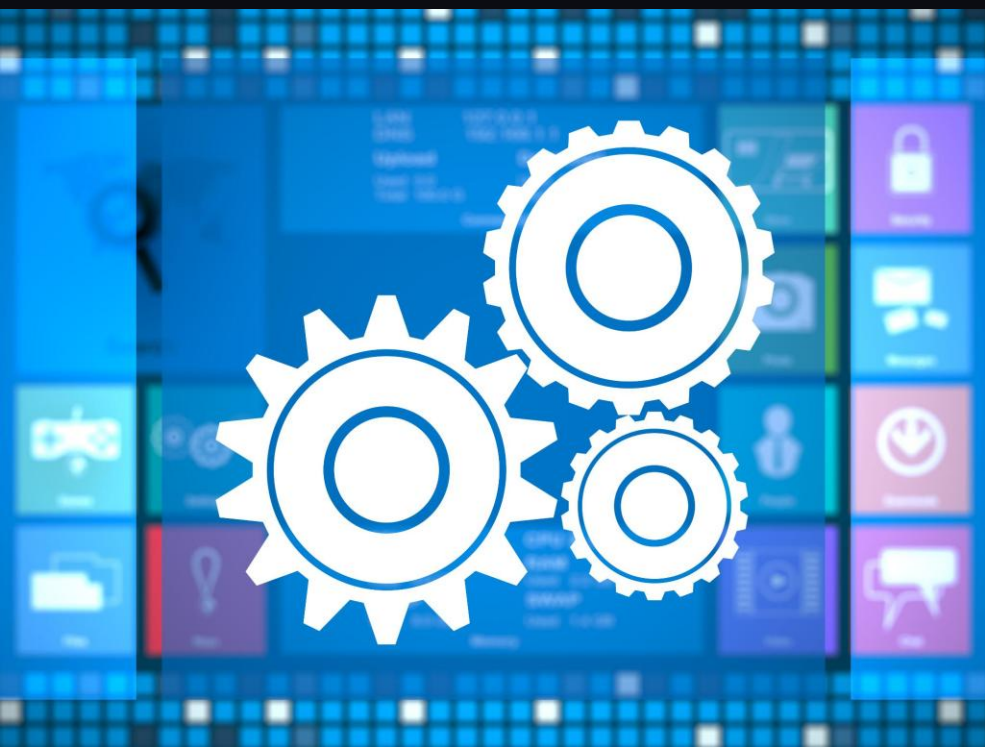
Meça resultados e ajuste

Avalie o tempo economizado e impacto para validar benefícios e melhorar processos continuamente.

Adote abordagem incremental

Começar pequeno reduz riscos, aumenta aceitação e demonstra benefícios rapidamente.

Por que Isso Importa



Impacto no resultado

Impacto das tarefas desnecessárias

Minutos gastos em tarefas inúteis reduzem o tempo para inovação e decisões estratégicas.

Automação e aumento de produtividade

Empresas que usam automação inteligente podem aumentar a produtividade em até 30%.

Melhora no clima organizacional

Reduzir desperdícios valoriza colaboradores e melhora o ambiente de trabalho.

Eficiência como necessidade estratégica

Eficiência é essencial para competitividade, crescimento e geração de valor.

Encerramento e Posicionamento



IA é Solução Prática



Mudança de mentalidade

Focar menos em tarefas mecânicas e mais no que realmente importa é chave para o sucesso.

IA para potencializar talentos

A tecnologia não substitui pessoas, mas amplia habilidades e reduz resistências.

Comece pequeno e experimente

Iniciar em áreas críticas permite ganhos rápidos e vantagem competitiva sustentável.